

URBAN MINING

POWERED BY CRADLE 2 CRADLE®



DREES &
SOMMER

C2C INFRASTRUCTUUR

URBAN MINING IN INFRASTRUCTUUR

DREES &
SOMMER



Het principe

Het Cradle to Cradle®-ontwerpprincipe is gebaseerd op de natuur: het doel is niet alleen om negatieve invloeden te minimaliseren, maar ook om een positieve impact te genereren. Dit creëert producten, processen, infrastructuur en steden die veilig zijn voor mensen, gezond zijn voor het milieu en succesvol zijn voor het bedrijfsleven.

Eigenaren van infrastructuur assets in Nederland



● **Rijkswaterstaat** is de uitvoerende instantie van het Ministerie van Infrastructuur en Waterstaat in Nederland.



● **Provincies** zijn de bestuurslaag tussen de regering en de Nederlandse gemeenten.



● Na de overheid en de Nederlandse provincies zijn de **gemeenten** de derde bestuurslaag in het Nederlandse systeem.

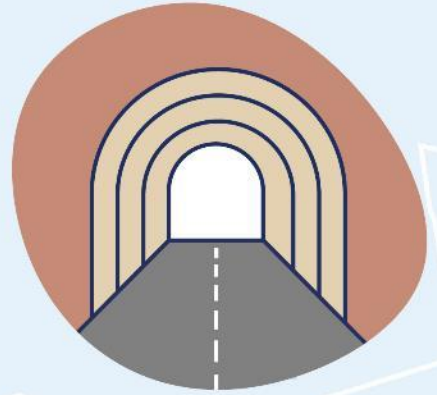
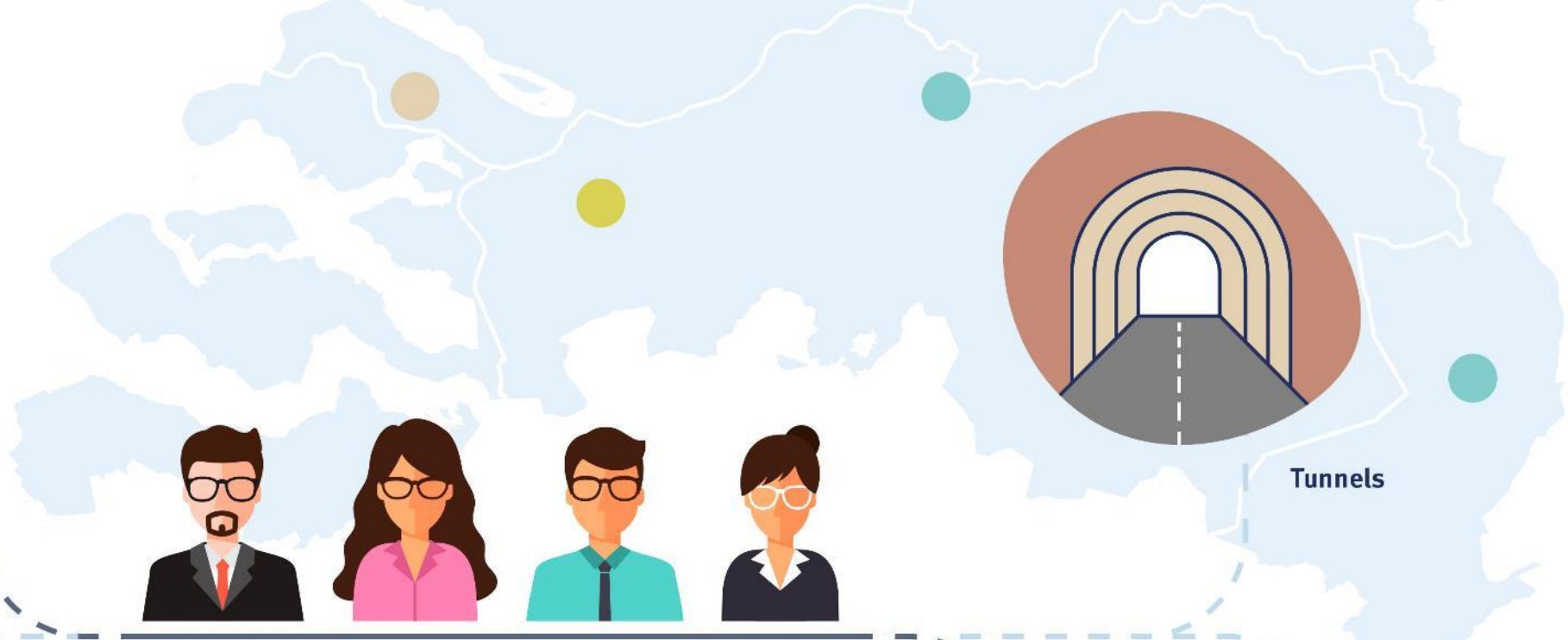


● **Waterschap** is een openbaar agentschap dat een bepaalde regio bestuurd.





Bruggen



Tunnels

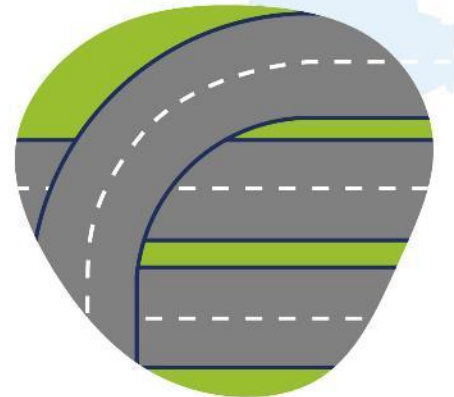
Te beheren infrastructuur assets

Dijken



Viaducten

Snelwegen

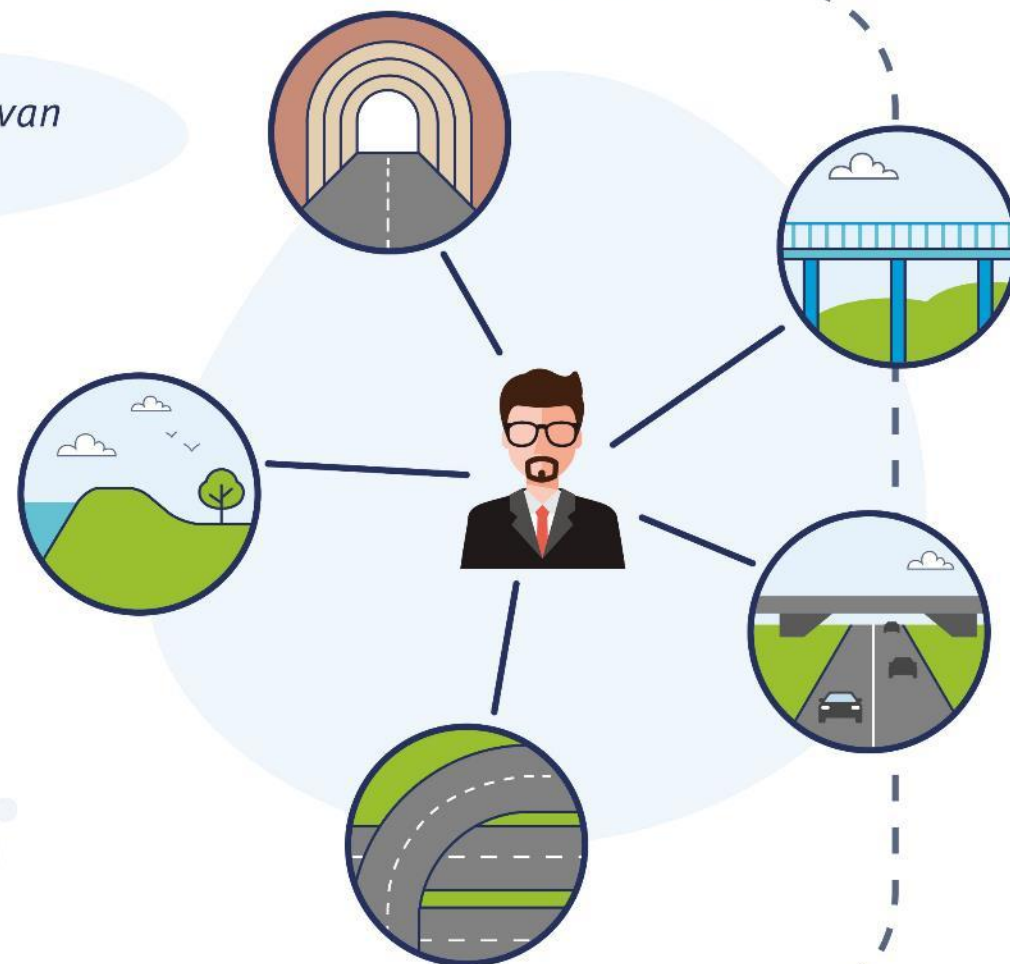


Data Driven Assetmanagement

Voor iedere asset dient onderhoudsdocumentatie beschikbaar te zijn.

Project view in plaats van Portefeuille view.

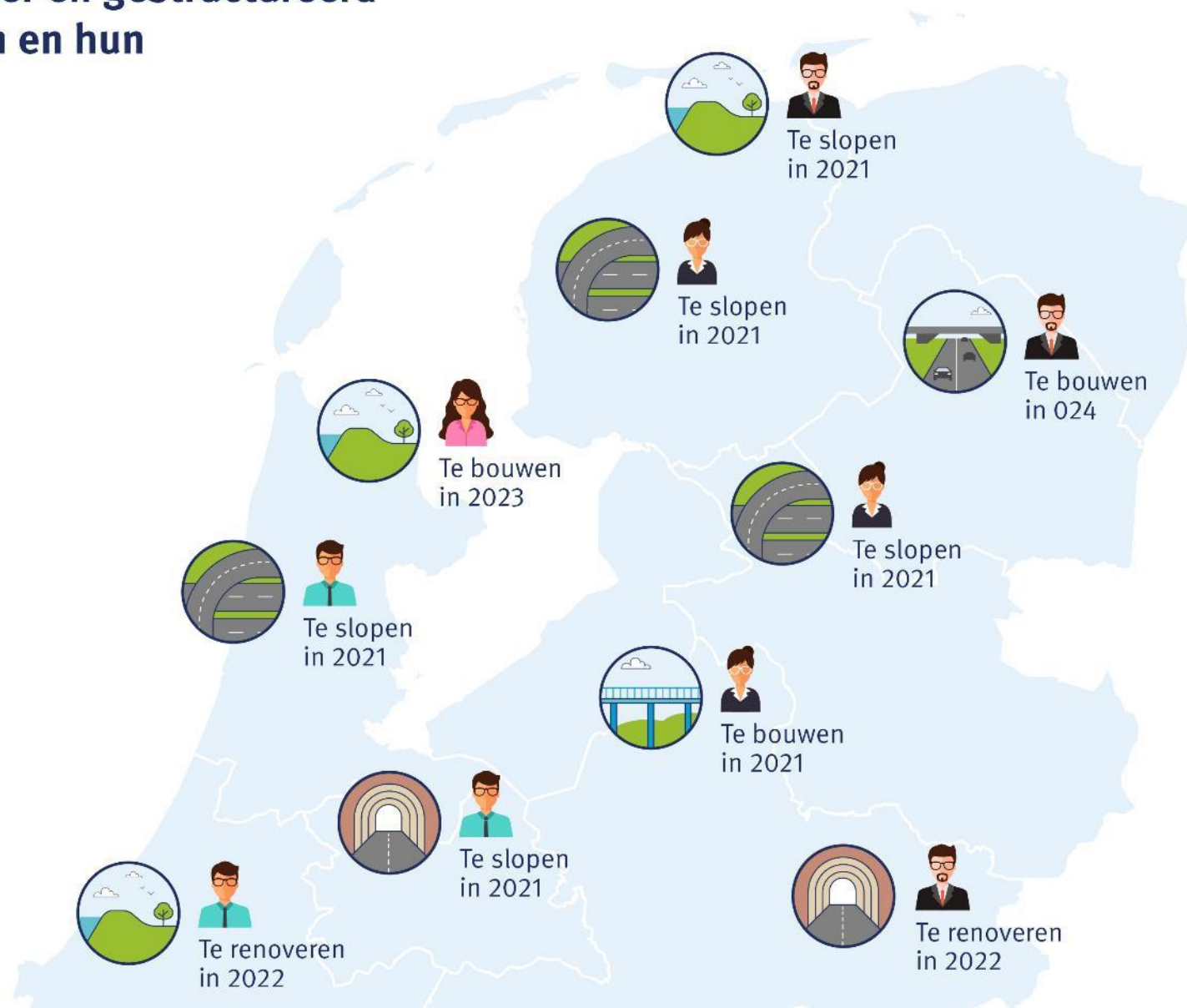
De Rijksoverheid heeft de ambitie dat de Nederlandse economie in 2030 50% minder primaire grondstoffen gebruikt dan nu, en in 2050 volledig circulair zal zijn.



Bij Drees & Sommer beiden wij onze opdrachtgevers middels onze expertise en ervaring een helder en gestructureerd advies voor hun bedrijf, hun mensen en hun portefeuille.

Meerjarenonderhoudsplanning

Onderhoud, sloop- en bouwactiviteiten.



Indien alle onderhoudsdocumentatie beschikbaar is van alle assets binnen een portefeuille, kunnen de herwonnen materialen van een project eenvoudig hergebruikt worden in het volgende project. Bovendien kan een asset eigenaar beschikbare hergebruikte materialen aanbieden aan andere asset eigenaren.



Te slopen in 2022



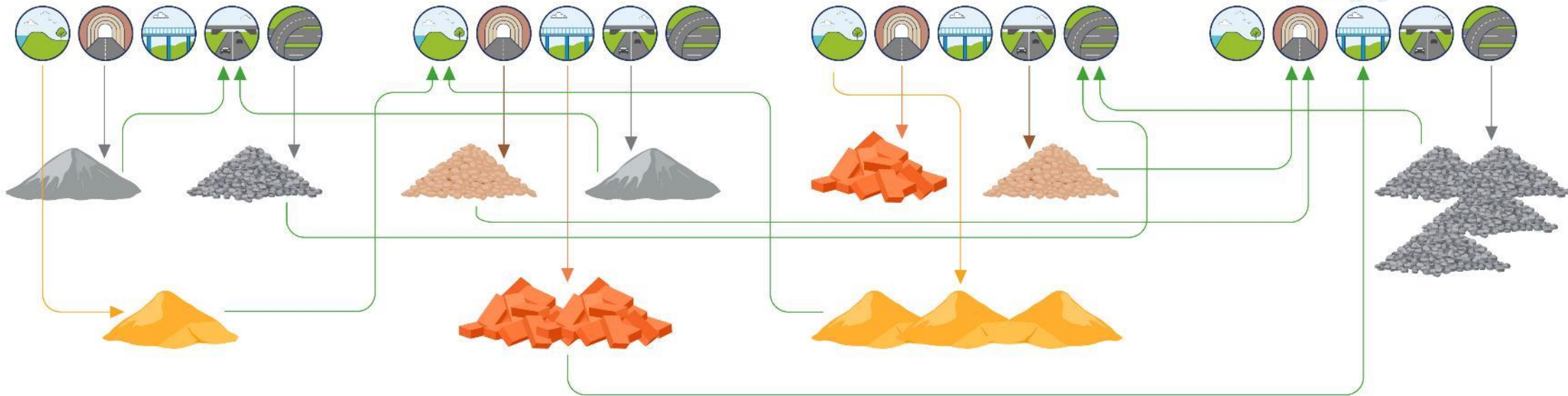
Te slopen in 2024



Te renoveren in 2023



Te slopen in 2022



BOUWEN AAN
DE TOEKOMST MET
HEDENDAAGSE
INNOVATIES

Voorwaarden

- Inzicht in opbouw eigen assets.
- Inzicht in materiaalkwaliteit eigen assets.
- Beschikking over sloop-, renovatie- en nieuwbouwplanning eigen assets.
- Kennis van sloop-, renovatie- en nieuwbouwprojecten van overige asset eigenaren.

VOORDELEN

01 Hergebruik van vrijgekomen (sloop)materiaal binnen eigen projectenportfolio.

02 Verkoop van vrijgekomen (sloop)materiaal aan overige asset eigenaren.

URBAN MINING

POWERED BY CRADLE 2 CRADLE®



Drees & Sommer

Hoefbladstraat 20-22
2151 EX Nieuw-Vennep
Nederland

Nick Waterman
Tel: +31 (0)6 117 137 50
nick.waterman@dreso.com
www.dreso.nl

