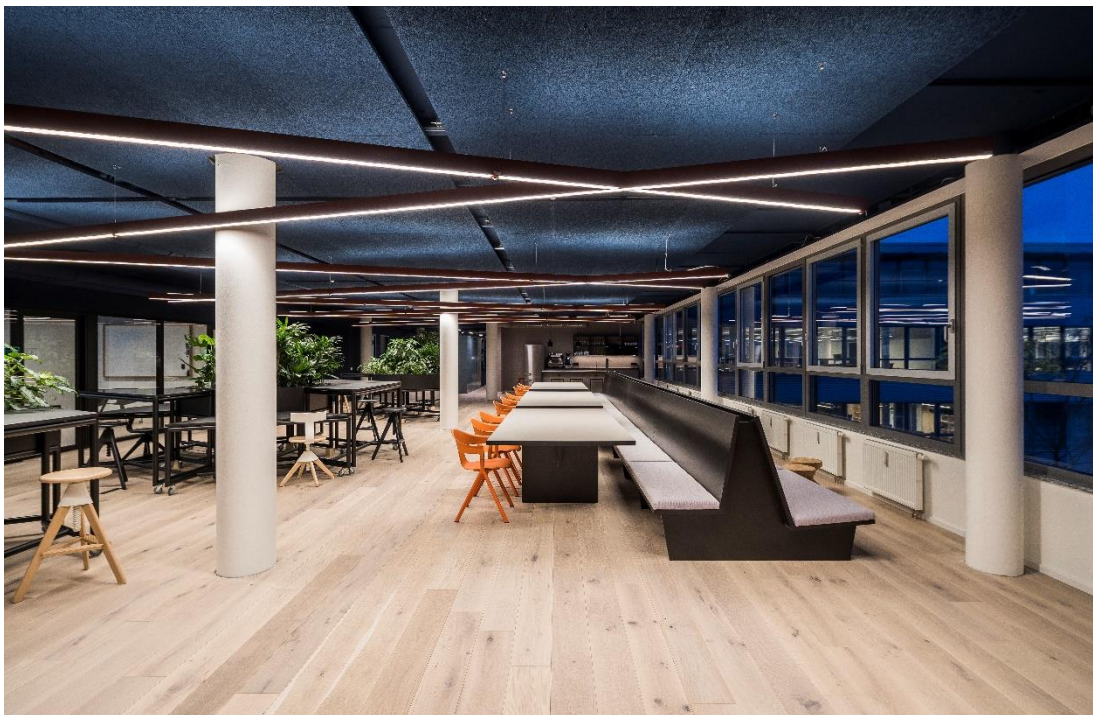


## **Arbeitswelten neu gedacht: Drees & Sommer-Büro in München gewinnt Auszeichnung**

München, 25. März 2022. Work-Life-Balance, Remote Work und flexiblere Unternehmensstrukturen: Die Grenze zwischen Arbeiten und Freizeit schwimmt im Alltag immer mehr. Unternehmen müssen sich dieser Entwicklung anpassen und eine Arbeitsumgebung schaffen, die gleichsam Produktivität und Gemeinschaft fördert. Wie das geht, zeigt das auf Bau und Immobilien spezialisierte Beratungsunternehmen Drees & Sommer SE mit Hauptsitz in Stuttgart. Am Münchner Standort hat das Unternehmen seine Kompetenzen in der Arbeitsweltgestaltung jetzt auf modernste Art und Weise umgesetzt. Die Mission war klar: Eine Bürolandschaft nach individuellen Bedürfnissen zu gestalten, die sowohl Kreativität als auch das Miteinander fördert. Geadelt wurde das Konzept nun mit dem internationalen „Best Workspaces“-Award für Architektur.



Der Marktplatz bildet das Herzstück des Büros: Die gesamte Fläche orientiert sich an den Strukturen einer kleinen Stadt und bietet Parallelangebote für Kollaboration, Kommunikation und konzentriertes Arbeiten sowie für Erholung und Erfrischung. © Drees & Sommer SE

Der Best Workspaces-Award wurde vom Architekturverlag Callwey ins Leben gerufen. Eine unabhängige Fachjury zeichnete insgesamt 50 Büroprojekte in den Kategorien Arbeitswelten und Bürobauten aus. Preisträger sind Unternehmen, die für ihre Mitarbeitenden einen flexiblen,

**Barbara Wiesneth**  
Leiterin Presse & PR  
Telefon +49 711 1317-2411 • Mobil +49 172 7995752  
barbara.wiesneth@dreso.com

**Hanna Müller**  
Stv. Leiterin Presse & PR  
Telefon +49 711 1317-1309 • Mobil +49 172 7995752  
hanna.mueller@dreso.com

konzentrationsfördernden Ort schaffen, der den Austausch untereinander fördert und zum körperlichen und geistigen Wohlbefinden beiträgt. Damit trägt der Award aktuellen Entwicklungen Rechnung: „Zwischen Homeoffice, Third Places und Workation nimmt das Büro einen wichtigen Stellenwert ein: es muss als Touchpoint zur Marke und als emotionale Tankstelle funktionieren“, so Anette Dittel, Expertin für User Experience bei Drees & Sommer. Die neue Arbeitswelt ist ein Folgeprojekt des ebenfalls preisgekrönten Drees & Sommer Hub in Stuttgart. „Das Büro folgt dem Konzept einer Stadt mit Nachbarschaften, in denen man sich geplant, aber auch zufällig treffen kann, um zu kollaborieren und Neuigkeiten auszutauschen. Wo Bibliotheken das konzentrierte Arbeiten in Gemeinschaft ermöglichen und Studios professionelle Antworten auf hybride Arbeitsmethoden geben. Dazwischen grüne Oasen, Sportmöglichkeiten und Freiflächen zur kreativen Nutzung“, ergänzt Drees & Sommer Creative Director Alexander Strub.

## **Qualität statt Fläche**

Personenbezogene Arbeitsplätze gibt es im neuen Büro nicht mehr. Vielmehr lebt das Konzept von einem Zusammenspiel frei wählbarer Arbeitsmöglichkeiten: Wer Videokonferenzen abhält oder kreativ arbeiten möchte, benötigt eine andere Umgebung als jemand, der gerade konzentriert schreibt. Für all diese unterschiedlichen Anforderungen stehen jeweils passende Raumtypen zur Verfügung. So gibt es neben den ergonomischen Schreibtischarbeitsplätzen auch Flächen für Kollaboration, konzentriertes Arbeiten und Entspannung, beispielsweise in der hauseigenen Bibliothek oder auf der lichtdurchfluteten Yogafläche. Um keinen Platz zu verschenken, lösten die Arbeitswelt-Experten Verkehrswegen zwischen den Räumen auf. An ihre Stelle treten sogenannte Promenaden, in denen Drucker, Garderoben oder Kommunikationsflächen Platz haben und die damit als Austauschflächen für das lockere Gespräch zwischendurch dienen. Auch digitale Tools erleichtern den Arbeitsalltag: Mitarbeitende können die benötigten Räume per App buchen, dort das richtige Licht und die gewünschte Temperatur einstellen und die Raumauslastung digital messen. Wertsachen können in ebenfalls digital kontrollierten Schließfächern verstaut werden.

## **Nachhaltigkeit ist Trumpf**

Dieses ausgeklügelte Raum- und Wegekonzept fördert neben dem Austausch auch die tägliche Bewegung. Damit trägt das Konzept den gestiegenen Anforderungen an Wellbeing und Gesundheit Rechnung. Überhaupt setzt der Büroneubau auf Wohlfühlen: Viel natürliches Licht, eine zielgerichtete Bepflanzung und haptisch hochwertige Materialien wie Holz und Linoleum schaffen wertschätzende

**Barbara Wiesneth**  
Leiterin Presse & PR  
Telefon +49 711 1317-2411 • Mobil +49 172 7995752  
barbara.wiesneth@dreso.com

**Hanna Müller**  
Stv. Leiterin Presse & PR  
Telefon +49 711 1317-1309 • Mobil +49 172 7995752  
hanna.mueller@dreso.com

Raumqualitäten. Das Nachhaltigkeitskonzept geht dabei weit über die Inneneinrichtung hinaus: Gemeinsam mit den Kreislaufwirtschaftsexperten der Drees & Sommer-Tochter EPEA unterzogen die Planerinnen und Planer alle Maßnahmen einer Nachhaltigkeitsprüfung - von zertifizierten Möbeln über das Catering bis zu alternativen Mobilitätskonzepten. „In diesem Projekt steckt unser ganzes Wissen und unser Herzblut. Wir konnten beweisen, dass wir den Nutzer in den Mittelpunkt stellen, Nachhaltigkeit ernst nehmen und auf neue Anforderungen flexibel reagieren“, fasst Anette Dittel das Konzept zusammen. Alexander Strub ergänzt: „Wer im eigenen Unternehmen das Thema New Work in die Fläche bringen will, bekommt bei uns einen erlebbaren Showcase.“ Besucherinnen und Besucher haben die Möglichkeit, in einer Guided Tour die Räumlichkeiten zu besuchen und mit den Verantwortlichen ins Gespräch zu kommen.

\*\*\*

***Drees & Sommer: Innovativer Partner für Beraten, Planen, Bauen und Betreiben.***

*Als europaweit führendes auf Bau und Immobilien spezialisiertes Beratungsunternehmen begleitet Drees & Sommer private und öffentliche Bauherren sowie Investoren seit über 50 Jahren in allen Fragen rund um Immobilien und Infrastruktur – analog und digital. Durch zukunftsweisende Beratung bietet das Unternehmen Lösungen für erfolgreiche Gebäude, renditestarke Portfolios, leistungsfähige Infrastruktur und lebenswerte Städte an. In interdisziplinären Teams unterstützen die rund 4.000 Mitarbeiterinnen und Mitarbeiter an weltweit 46 Standorten Auftraggeber unterschiedlichster Branchen. Alle Leistungen erbringt das partnergeführte Unternehmen unter der Prämisse, Ökonomie und Ökologie zu vereinen. Diese ganzheitliche Herangehensweise heißt bei Drees & Sommer „the blue way“.*